



# PREGUNTAS FRECUENTES



# PROGRAMA DE ACOGIDA

¿EL HORARIO SERÁ EL MISMO DESDE EL PRIMER DÍA?

Aunque desde el primer día nuestra jornada será de mañana y tarde, contamos con un horario flexible durante las dos primeras semanas para el alumnado de nuevo ingreso que así lo necesite.



# SIESTA

## ¿DISPONÉIS DE HORA O HABITACIÓN PARA LA SIESTA?

No disponemos de un tiempo y espacio concreto para que duerman siesta, ya que a la mayoría les cuesta dormir en un ambiente tan lleno de estímulos y compañeros alrededor. No obstante, no todos los niños son iguales y debemos adaptarnos a las necesidades de cada uno, por ello disponemos de todas las comodidades y, si alguno tiene sueño, y necesita un descanso se le acomodará para que pueda dormir su siesta.





# CONTROL DE ESFÍNTERES

¿QUÉ PASA SI LLEGADO EL INICIO DE CURSO NO HEMOS CONSEGUIDO QUE DEJE EL PAÑAL?

Lo habitual es que el alumnado de tres años comience el curso sin pañal, algunos controlando un poco más y otros con más "accidentes o escapes".

Disponemos de un servicio de puericultora, en el que nuestro personal estará disponible para ayudar a los niños en el baño y lo cambiará de ropa si sufre un "escape".

Si habéis intentado que deje el pañal pero no ha sido posible, no os preocupéis, os ayudaremos. Una vez que comience el curso y pase el período de adaptación tendremos una reunión con el Departamento Psicopedagógico, quien estudiará las características individuales del niño o niña, cómo ha sido el proceso de retirada anterior y nos dará nuevas pautas a familia y colegio para que ambos trabajemos en equipo para una retirada del pañal exitosa.

# ACTIVIDADES EXTRAESCOLARES

## ¿EN QUÉ CONSISTEN LAS EXTRAESCOLARES EN INFANTIL?

Las extraescolares en Infantil son dos: inglés y deporte.

Su horario es de 15:00 a 16:00 y se imparten en días alternos.



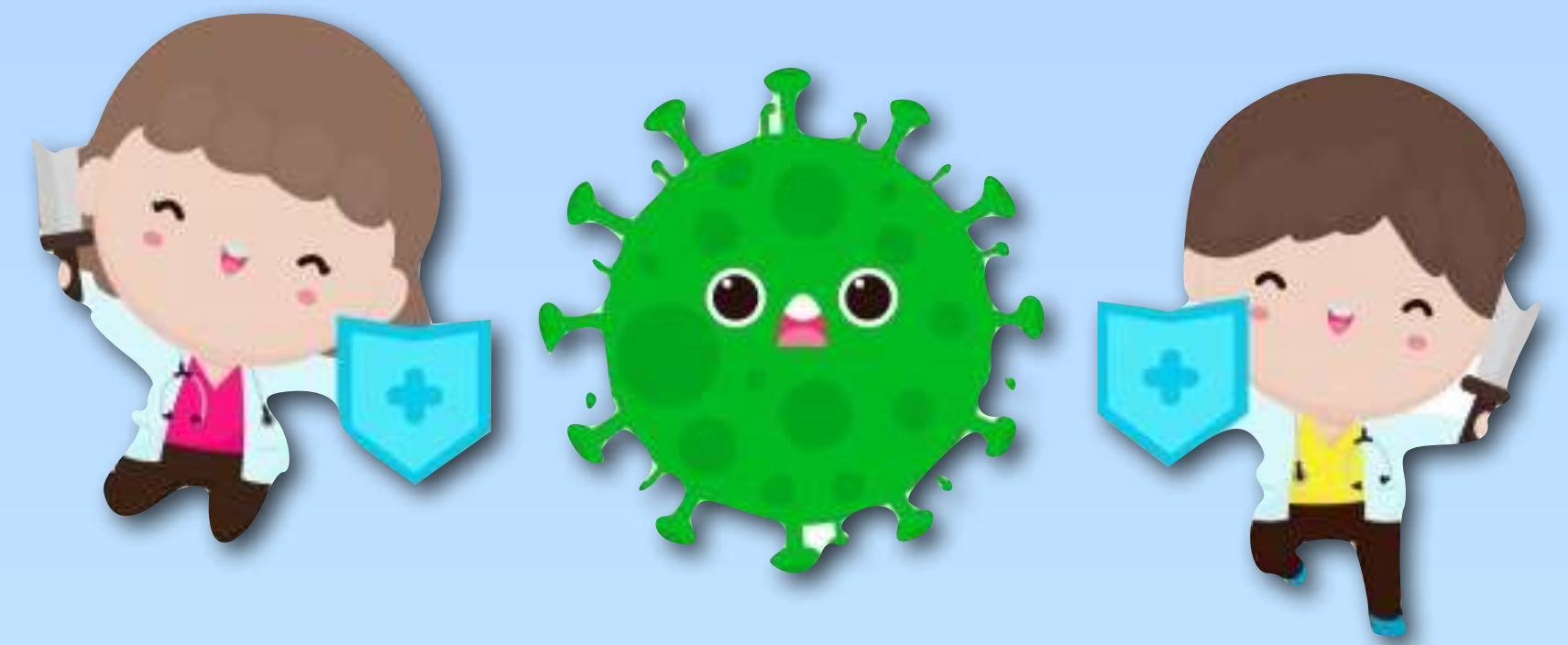
Ambas están enfocadas desde una perspectiva muy lúdica, en la que los pequeños desarrollan sus capacidades a la vez que se divierten.

A partir de Primaria el abanico de posibilidades de actividades extraescolares se amplía, pudiendo elegir entre una extensa variedad. Algunas de las más populares entre nuestro alumnado son voleibol, teatro, patinaje, ajedrez, guitarra, fútbol o baloncesto.

# MEDIDAS COVID

AUNQUE DESCONOCEMOS AÚN CÓMO VA A SER EL PRÓXIMO AÑO ¿QUÉ MEDIDAS HABÉIS TOMADO EN INFANTIL PARA PREVENIR LOS CONTAGIOS?

- Establecimiento de grupos de convivencia escolar.
- Sectorización de recreos.
- Turnos de comedor para reducir aforos.
- Lavado frecuente de manos.
- Alfombras desinfectantes a la entrada de cada clase.
- Salidas y entradas escalonadas para evitar aglomeraciones en pasillos.





# PLATAFORMA DIGITAL

¿DISPONÉIS DE PLATAFORMA EN CASO DE ENSEÑANZA NO PRESENCIAL?

A través de la plataforma *Teams* estamos en contacto fácil y sencillo con alumnado y familias. Esta plataforma nos permite compartir materiales y actividades de una forma rápida y cómoda.





Si necesitáis más información acerca del funcionamiento de Educación Infantil, estamos a vuestra disposición en el siguiente correo:

[infoinfantil2ciclo@colegiocerradodecalderon.es](mailto:infoinfantil2ciclo@colegiocerradodecalderon.es)

